








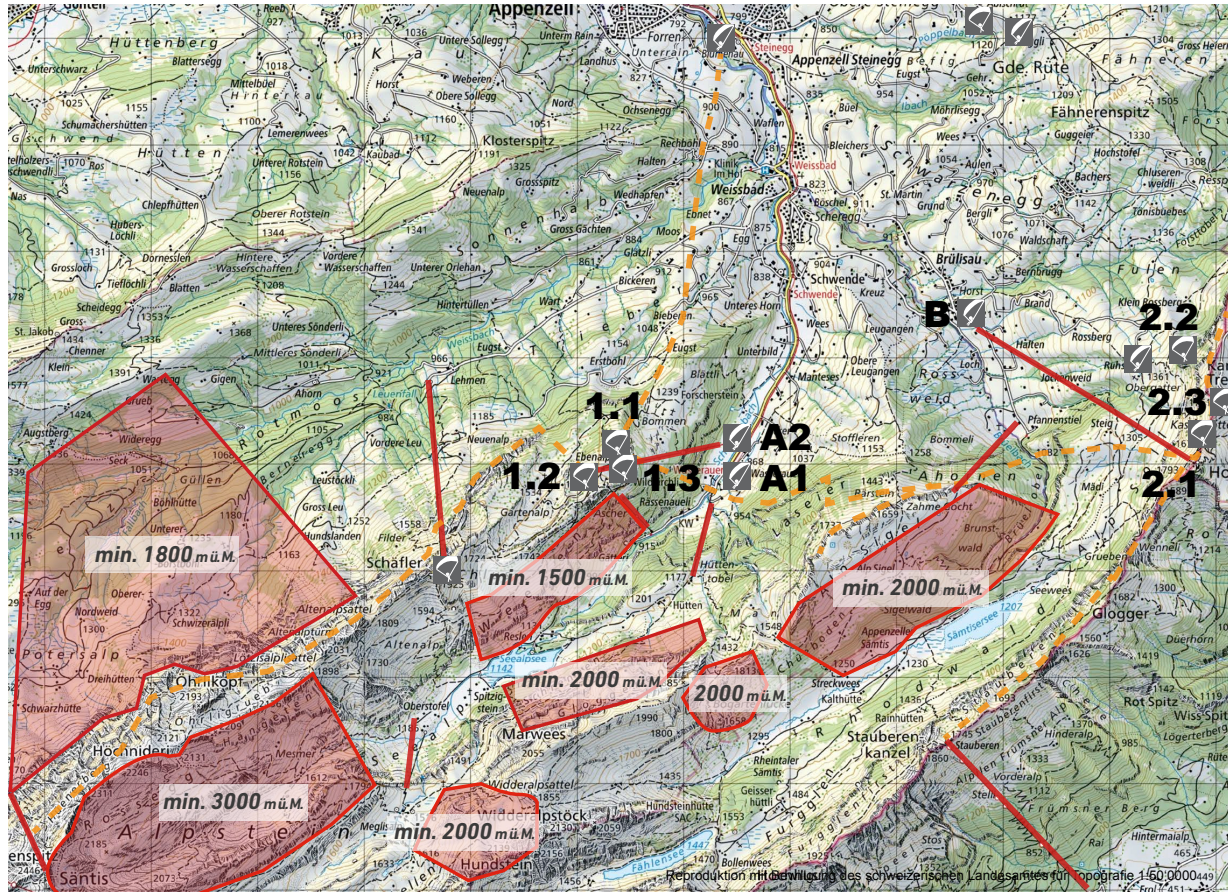
FLUGGEMEINSCHAFT ALPSTEIN

www.fga.ch

- Startplatz 
- Landeplatz 
- mögliche Flugrute 
- Seile, Kabel, Bahnen 
- Sperrgebiete 

Flugbeschränkungsgebiete im Alpstein
 Die rot markierten Zonen dürfen von Gleitschirmen und Deltas nur mit der angegebenen min. Höhe überfliegen werden.

Fluggebiet Alpstein



Informationen

Startplätze

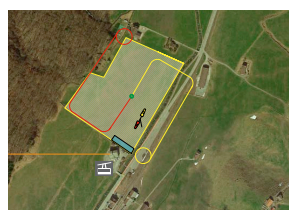
| Name | 1.1 Ebenalp NW | 1.2 Ebenalp NO | 1.3 Ebenalp SO | 2.1 Hoher Kasten W | 2.2 Hoher Kasten Starkwind | 2.3 Hoher Kasten Ost |
|---------------|--|---------------------------------------|--|--|--|---|
| Kategorie | GS | GS / Delta | Delta (GS) | GS | GS | GS |
| Koordinaten | 47.2844, 9.4110 | 47.2849, 9.4117 | 47.2838, 9.4136 | 47.2859, 9.4864 | 47.2877, 9.4847 | 47.2885, 9.4883 |
| Zugang | Ebenalpbahn ab Wasser- rauen. Der Startplatz be- findet sich oberhalb der Berg- station | Direkt unterhalb der Bergsta- tion | Aufstieg zum Restaurant, dann Abstieg nach Osten | Von der Bergstation Abstieg zum Sattel | Dem Wanderweg folgen bis zur 2. Linksbiegung. | Von der Bergstation zur gegen- überliegenden Seite des Sattels |
| Schwierigkeit | Einfach | Einfach | Schwierig | Mittel | Mittel | einfach |
| Windrichtung | Nordwest bis Nordnordost | Nord bis Nordost | Nordost bis Südost | West, Nordwest | West, Nordwest | Ost |
| Besonderes | Bei Westwind Rotorgefahr | Deltas und Schulen haben Vorrang | Klippenstart für Deltas über die Mauer. Für GS kleine Wiese, sehr turbulent! | Im nördlichen Teil haben Schulen Vortritt | Ausweichstartplatz, wenn der Wind im Sattel zu stark wird | Für Gleitflüge ins Rheintal |
| Aktiv | Ganzjährig (Betriebszeiten Bahn beachten) | | | | | |

Landeplätze

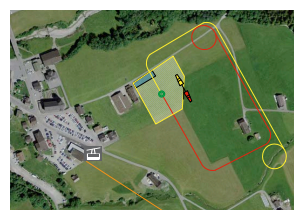
| Name | A1 GS Wasserauen | A2 Delta Wasserauen | B2 Delta Brülisau | B GS Brülisau |
|-----------------|---|---------------------|-------------------|--------------------|
| Kategorie | GS | Delta | Delta | GS |
| Koordinaten | 47.2835, 9.4277 | 47.2874, 9.4288 | 47.2975, 9.4572 | Gleich neben Delta |
| Zugang | Parkplätze bei der Talstation | | | |
| Einschränkungen | Hindernisse siehe Landeplatzkarten www.fga.ch | | | |



A1 GS Wasserauen



A1 Delta Wasserauen



B2 Gleitschirm Brülisau